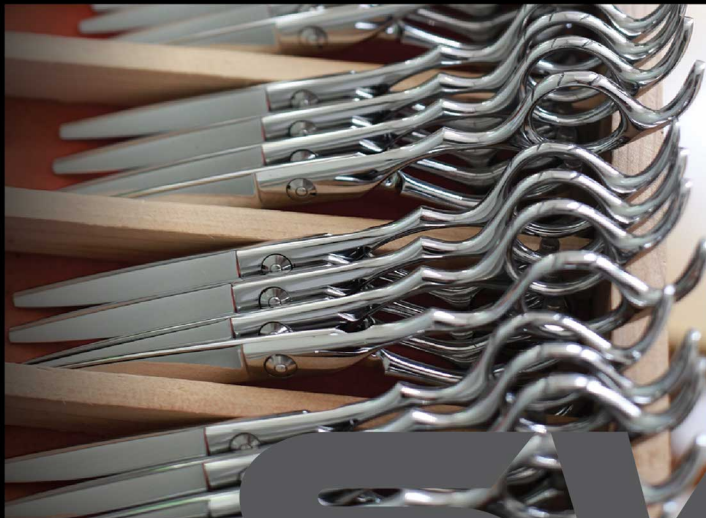




EXCLUSIVE STEEL WAY COLLECTION

SWAY[®]

A large, stylized white logo for 'SWAY' is centered in the image. The letter 'A' is uniquely designed with horizontal lines passing through it. Below the logo is a dark, semi-transparent reflection of the text.



Уважаемый покупатель!

Мы рады презентовать Вам эксклюзивную коллекцию профессионального парикмахерского инструмента **SWAY**.

Сегодня **SWAY** один из ведущих производителей оригинальных ножниц для профессионалов парикмахеров, произведенных по японской технологии, великолепного дизайна и высокого качества заточки. Сделано в Корее.

SWAY®

Коллекция **SWAY** презентована в пяти сериях профессиональных ножниц:

- SWAY INFINITE** для безграничного полета творчества
- SWAY ELITE** для познавших философию профессии
- SWAY ART** для креативных и смелых
- SWAY GRAND** для достигших мастерства и стиля
- SWAY JOB** для комфортной работы начинающих стилистов

Мы надеемся, что представленное модельное разнообразие и сбалансированная стоимость не оставят равнодушными ни одного представителя почетной творческой профессии парикмахера.



SWAY®



Для того, чтобы Вы, дорогой друг, смогли узнать как можно больше о наших ножницах, мы решили слегка приподнять занавес таинственности производственного процесса и вкратце описать этапы изготовления высокотехнологичных ножниц SWAY.

Этап резки заготовки

Заготовку для дальнейшего изготовления всех ножниц SWAY получают, применяя метод контролируемого разрушения электропроводного материала под воздействием электрических разрядов между двумя электродами - электроэрозийная обработка (ЭЭО). ЭЭО применяется для резки труднообрабатываемой особо прочной стали.

Этап обработки заготовки

На этом этапе заготовка начинает приобретать форму полотна ножниц. Если заготовка после обработки соответствует необходимым требованиям, она поступает в дальнейшее производство.

Этап сверления отверстий

После обработки заготовки мы приступаем к сверлению отверстий для крепежных винтов полотен ножниц.

Этап термообработки

После надлежащей подготовки, полотна ножниц пройдут термообработку. Термообработка – это процесс изменения структуры металла под воздействием резкого перепада температур от 1050°C до -120°C. Вследствие такой термообработки лезвия ножниц приобретают наибольшую твердость, износоустойчивость и упругость, а следовательно, увеличивается срок их службы и степень удовольствия от эксплуатации ножниц.

Сварочный этап

После термообработки осуществляются сварочные работы, а именно, приваривается ручка «кольцо» к полотну лезвия ножниц. Ручка и лезвия сделаны из разных видов стали имеющих различную твердость. Лезвие из твердой стали, а ручка из более мягкой. Такая комбинация является наиболее правильной, с точки зрения экономии дорогостоящей твердосплавной стали, и обеспечивает оптимальную цену ножниц.

Полировка

После сварки мы полируем ножницы, сглаживая следы сварочных швов, применяя разнообразное мелкоабразивное оборудование и специальные полировочные пасты. На этом же этапе производится доводка режущей кромки полотна ножниц.

Ультразвуковая чистка

Один из заключительных этапов производства – чистка ножниц ультразвуком, позволяющая удалить мельчайшие частицы металла и остатки полировочной пасты как с поверхности ножниц, так и из технологических полостей.

Этап сведения и окончательной заточки

Производится сведение (специальное искривление полотен ножниц), финишная ручная заточка каждого лезвия и пригонка полотен ножниц.

Контроль качества

Этап проверки качества заточки лезвий, сборки и соответствия стандартам – финишная прямая производства, а последующая упаковка приближает встречу с ценителем высококачественных профессиональных ножниц марки SWAY.





Exclusive collection

**Steel: High quality stainless
Sharpness & Durability**

Созданные из одной из самых прочных марок стали 440C со специальной обработкой, ножницы серии INFINITE призваны сделать процесс стрижки - удовольствием! Выпуклые полотна с высокоточной заточкой обеспечивают максимальную остроту, идеально подходят для слайсинга. Японский дизайн, точная балансировка, годами отточенная эргономика удовлетворят пожелания любого мастера. Великолепная форма полотен и настраиваемая винтовая группа обеспечат легкость и превосходную плавность хода.

現代技術
伝統的な品質
優位性

Серия ножниц SWAY INFINITE -
по праву достойный выбор профессионалов!

Made in Korea

現代技術
傳統的な品質
優位性



110101525 5.25"
110101575 5.75"

Material: SUS440C stainless steel
Blade: Convex edge with hardness 59-61HRC
Полотна: нержавеющая сталь высокой износостойчивости SUS440C, выпуклые, с конвекционными режущими кромками и высокоточной лазерной заточкой.
Твердость стали: 59-61 HRC



11010255 5.5"
11010260 6.0"

Material: SUS440C stainless steel
Blade: Convex edge with hardness 59-61HRC
Полотна: нержавеющая сталь высокой износостойчивости SUS440C, выпуклые, с конвекционными режущими кромками и высокоточной лазерной заточкой.
Твердость стали: 59-61 HRC

SWAY
INFINITE

現代技術
伝統的な品質
優位性



11010755 5.5"
11010760 6.0"

Material: SUS440C stainless steel
Blade: Convex edge with hardness 59-61HRC
Полотна: нержавеющая сталь высокой износостойчивости SUS440C, выпуклые, с конвекционными режущими кромками и высокоточной лазерной заточкой.
Твердость стали: 59-61 HRC



11010550 5.0"
11010555 5.5"
11010560 6.0"

White Teflon Coating
Material: SUS440C stainless steel
Blade: Convex edge with hardness 59-61HRC
Полотна: нержавеющая сталь высокой износостойчивости SUS440C, выпуклые, с конвекционными режущими кромками и высокоточной лазерной заточкой.
Износостойкое белое тефлоновое покрытие.
Твердость стали: 59-61 HRC

SWAY
INFINITE

現代技術
傳統的な品質
優位性

11010655 5.5"
11010660 6.0"

Material: SUS440C stainless steel
Blade: Convex edge with hardness 59-61HRC

Полотна: нержавеющая сталь высокой
износоустойчивости SUS440C, выпуклые,
с конвекционными режущими кромками
и высокоточной лазерной заточкой.
Твердость стали: 59-61 HRC

11010350 5.0"
11010355 5.5"
11010360 6.0"

Material: SUS440C stainless steel
Blade: Convex edge with hardness 59-61HRC

Полотна: нержавеющая сталь высокой
износоустойчивости SUS440C, выпуклые,
с конвекционными режущими кромками
и высокоточной лазерной заточкой.
Твердость стали: 59-61 HRC

SWAY
INFINITE

現代技術
伝統的な品質
優位性



110104525 5.25"
110104575 5.75"

Material: SUS440C stainless steel
Blade: Convex edge with hardness 59-61HRC
Полотна: нержавеющая сталь высокой износостойчивости SUS440C, выпуклые, с конвекционными режущими кромками и высокоточной лазерной заточкой.
Твердость стали: 59-61 HRC



11016060 6.0"

Material: SUS440C stainless steel
Blade: Convex edge with hardness 59-61HRC
Полотна: нержавеющая сталь высокой износостойчивости SUS440C, выпуклые, с конвекционными режущими кромками и высокоточной лазерной заточкой.
30 зубцов
Твердость стали: 59-61 HRC

SWAY
INFINITE

現代技術
傳統的品質
優位性

110 999999
Кейс-дисплей для 20-ти ножиц



996 999995
Флеш-карточка
4 GB SWAY



996 999998
Значок-бедж SWAY



996 999996
Флеш-память на цепочке
4 GB SWAY



996 999997
Брелок для ключей SWAY



SWAY
PROMO



SWAY
ELITE

Exclusive collection

Steel: High quality stainless Sharpness & Durability

Ножницы серии ELITE призваны заинтересовать как опытных специалистов, так и молодых талантливых мастеров. Практически во всех ножницах этой серии используется плоская винтовая группа, что в сочетании с хонингованными полотнами обеспечивает идеальную плавность и мягкость хода. Конвекционные кромки режущей части лезвий и высококачественная нержавеющая сталь со специальной обработкой обеспечат идеальный срез для любых техник стрижки и позволят сохранить остроту заточки на много дольше, в сравнении с аналогичными ножницами других производителей.

Серия **SWAY ELITE** - большой ассортимент, широкая линейка размеров, радость в каждом срезе!

Made in Korea

現代技術
傳統的品質
優位性

現代技術
傳統的品質
優位性



11020150 5.0"
11020155 5.5"
11020160 6.0"

Material: SUS440C stainless steel
Blade: Convex edge with hardness 59-61HRC
Полотна: нержавеющей сталь высокой износостойчивости SUS440C, выпуклые, с конвекционными режущими кромками и высокоточной лазерной заточкой.
Твердость стали: 59-61 HRC



11020655 5.5"
11020660 6.0"

Material: SUS440C stainless steel
Blade: Convex edge with hardness 59-61HRC
Облегченные полотна: нержавеющей сталь высокой износостойчивости SUS440C, выпуклые, с конвекционными режущими кромками и высокоточной лазерной заточкой.
Твердость стали: 59-61 HRC

SWAY
ELITE

現代技術
伝統的な品質
優位性

11020750 5.0"
11020755 5.5"
11020760 6.0"
11020765 6.5"



Material: SUS440C stainless steel
Blade: Convex edge with hardness 59-61HRC

Полотна: нержавеющая сталь высокой износостойчивости SUS440C, выпуклые, с конвекционными режущими кромками и высокоточной лазерной заточкой.
Твердость стали: 59-61 HRC
Каучуковый упор и амортизатор.



11026355 5.5"
11026360 6.0"

Material: SUS440C stainless steel
Blade: Convex edge with hardness 59-61HRC

Полотна: нержавеющая сталь высокой износостойчивости SUS440C, выпуклые с конвекционными режущими кромками и высокоточной лазерной заточкой.
32 (5.5") и 36 (6.0") зубцов
Твердость стали: 59-61 HRC
Каучуковый упор и амортизатор.

SWAY
ELITE

現代技術
傳統的品質
優位性



11020550 5.0"
11020555 5.5"
11020560 6.0"

Material: SUS440C stainless steel
Mirror polish body
Blade: Convex edge with hardness 59-61HRC
Полотна: нержавеющая сталь высокой износостойчивости SUS440C, выпуклые с конвекционными режущими кромками и высокоточной лазерной заточкой. Зеркальная полировка. Твердость стали: 59-61 HRC



11020450 5.0"
11020455 5.5"
11020460 6.0"

Material: SUS440C stainless steel
Shiny black titanium coating
Blade: Convex edge with hardness 59-61HRC
Полотна: нержавеющая сталь высокой износостойчивости SUS440C, выпуклые, с конвекционными режущими кромками и высокоточной лазерной заточкой. Износостойкое титановое покрытие. Твердость стали: 59-61 HRC

SWAY
ELITE

現代技術
伝統的な品質
優位性



11020250 5.0"
11020255 5.5"
11020260 6.0"

Material: SUS440C stainless steel
Blade: Convex edge with hardness 59-61HRC
Полотна: нержавеющая сталь высокой износостойчивости SUS440C, выпуклые, с конвекционными режущими кромками и высокоточной лазерной заточкой.
Твердость стали: 59-61 HRC



11026255 5.5"
11026260 6.0"

Material: SUS440C stainless steel
Blade: Convex edge with hardness 59-61HRC
Полотна: нержавеющая сталь высокой износостойчивости SUS440C, выпуклые, с конвекционными режущими кромками и высокоточной лазерной заточкой.
32 (5.5") и 36 (6.0") зубцов
Твердость стали: 59-61 HRC

SWAY
ELITE

現代技術
傳統的品質
優位性

Material: SUS440C stainless steel
Blade: Convex edge with hardness 59-61HRC
Полотна: нержавеющая сталь высокой износостойчивости SUS440C, выпуклые, с конвекционными режущими кромками и высокоточной лазерной заточкой.
Твердость стали: 59-61 HRC

11020345 4.5"
11020350 5.0"
11020355 5.5"
11020360 6.0"

11026155 5.5"
11026160 6.0"
11026165 6.5"

Material: SUS440C stainless steel
Blade: Convex edge with hardness 59-61HRC
Полотна: нержавеющая сталь высокой износостойчивости SUS440C, выпуклые, с конвекционными режущими кромками и высокоточной лазерной заточкой.
32 (5.5"), 36 (6.0") и 40 (6.5") зубцов
Твердость стали: 59-61 HRC

11026060 6.0"

Material: SUS440C stainless steel
Blade: Convex edge with hardness 59-61HRC
Полотна: нержавеющая сталь высокой износостойчивости SUS440C, выпуклые, с конвекционными режущими кромками и высокоточной лазерной заточкой.
34 зубца
Твердость стали: 59-61 HRC

SWAY
ELITE



SWAY
ART

Charisma, Fascination & Poetic

**Steel: High quality stainless
Sharpness & Durability**

Ножницы серии ART разработаны для харизматичных, творческих, увлеченных своей работой мастеров. Непревзойденное качество японской стали и современное высокотехнологичное антиаллергенное покрытие из тефлона и титана придают ножницам индивидуальный и неповторимый стиль. Если вы хотите выделяться не только своим мастерством, но и оригинальным инструментом, SWAY ART - то, что Вам необходимо!

Благодаря инновационной заточке, эргономичному дизайну, настраиваемой винтовой группе, Вы приобретаете не только яркий дизайн, но и плавный точный срез для любой техники стрижки.

現代技術
伝統的な品質
優位性

SWAY ART - индивидуальный дизайн, превосходное качество, обратят на себя внимание даже самых изысканных и требовательных стилистов!

Made in Korea

SWAY ART

Color
Amazing color

Steel
High quality stainless steel

Convex
Hollow grinding

Technology
Two-pieces
Japan technology

Attention

1. Resist rust
2. Do not drop
3. Dedicate to clean with Do not heat
4. Always use Do not heat

Профессионал

Комплекс

1. Art design
2. Art material
3. Art technology
4. Art warranty

Charisma, Fascination & Poetic
Steel: High quality stainless Sharpness & Durability
Convex: Triple honed, Smooth cutting action

Patented & Guaranteed

SWAY
exclusive steel way combination
www.sway.com.ua
Korea

現代技術
傳統的な品質
優位性



11030155 5.5"
11030160 6.0"

PASSION

Red Teflon Coating
Material: SUS420J2+ stainless steel
Blade: Convex edge with hardness 56-57HRC

Полотна: нержавеющая сталь SUS420J2+,
выпуклые, с конвекционными режущими кромками
и высокоточной лазерной заточкой.
Износостойкое тефлоновое покрытие.
Твердость стали: 56-57 HRC



11030455 5.5"
11030460 6.0"

FIESTA

Material: SUS420J2+ stainless steel
Blade: Convex edge with hardness 56-57HRC

Полотна: нержавеющая сталь SUS420J2+,
выпуклые, с конвекционными режущими кромками
и высокоточной лазерной заточкой.
Твердость стали: 56-57 HRC

SWAY
ART

現代技術
伝統的な品質
優位性

11030750 5.0"
11030755 5.5"
11030760 6.0"

Material: SUS420J2+ stainless steel
Blade: Convex edge with hardness 56-57HRC
Полотна: нержавеющая сталь SUS420J2+,
выпуклые, с конвекционными режущими кромками
и высокоточной лазерной заточкой.
Твердость стали: 56-57 HRC



11030255 5.5"
11030260 6.0"

Material: SUS420J2+ stainless steel
Blade: Convex edge with hardness 56-57HRC
Полотна: нержавеющая сталь SUS420J2+,
выпуклые, с конвекционными режущими кромками
и высокоточной лазерной заточкой.
Антиаллергенное титановое покрытие
Твердость стали: 56-57 HRC

SWAY
ART

現代技術
傳統的品質
優位性

*Солнце - это субстанция **ян**,
а Луна - это субстанция **инь**...
Субстанция **инь** - это покой,
а субстанция **ян** - это подвижность.
Субстанция **ян** рождает,
а субстанция **инь** возвращает...*

Кей-цзин

White & Black Teflon Coating

Material: SUS420J2+ stainless steel

Blade: Convex edge with hardness 56-57HRC

Полотна: нержавеющая сталь SUS420J2+,
выпуклые, с конвекционными режущими кромками
и высокоточной лазерной заточки.

Износостойкое тефлоновое покрытие.

Твердость стали: 56-57 HRC

11030355 5.5"

11030360 6.0"

*Умей быть господином Неба и Земли.
Умей вместить в себя и силу **Инь**, и силу **Ян**.*

Сюан-цзин, ил. 11

BALANCE & HARMONY



SWAY
ART

現代技術
傳統的な品質
優位性



11030650 5.0"
11030655 5.5"
11030660 6.0"

CROW WING

Shiny blue titan blade coating and matt black handle

Material: SUS440A stainless steel

Blade: Convex edge with hardness 56-57HRC

Полотна: нержавеющая сталь высокой износостойчивости SUS440A, выпуклые, с конвекционными режущими кромками, титановым покрытием

и высокоточной лазерной заточкой.

Матовая ручка.

Твердость стали: 56-57 HRC



11036155 5.5"
11036160 6.0"

CROW WING

Material: SUS440A stainless steel

Blade: Convex edge with hardness 56-57HRC

Полотна: нержавеющая сталь высокой износостойчивости SUS440A, выпуклые, с конвекционными режущими кромками, титановым покрытием

и высокоточной лазерной заточкой.

30 зубцов

Матовая ручка.

Твердость стали: 56-57 HRC



SWAY
ART

現代技術
傳統的品質
優位性



Material: SUS440A stainless steel
Blade: Convex edge with hardness 56-57HRC

Полотна: нержавеющая сталь высокой износостойкости SUS440A, выпуклые, с конвекционными режущими кромками и высокоточной лазерной заточкой.
Антиаллергенное износостойчивое покрытие.
Твердость стали: 56-57 HRC

Филировочные ножницы: 40 зубцов



11030550R 5.0"
11030555R 5.5"
11030560R 6.0"

NEON R



11036060R 6.0"



11036060G 6.0"

NEON G

11030550G 5.0"
11030555G 5.5"
11030560G 6.0"

SWAY
ART

ST
ID COL



Excellence & Authority
Steel: High quality stainless
Sharpness & Durability

Серия GRAND - классический дизайн с полировкой до зеркального блеска. Высокое качество стали, мягкий ход и отличные показатели среза волос - благодаря этим характеристикам данная серия ножниц идеально подходит как для стилистов достигших мастерства, так и для начинающих парикмахеров.

現代技術
 伝統的な品質
 優位性

Совершенство стиля, достигнутое простой дизайном, станет отличным помощником в работе!

Made in Korea

現代技術
傳統的品質
優位性



11040150 5.0"
11040155 5.5"
11040160 6.0"

Material: SUS420J2+ stainless steel
Blade: Convex edge with hardness 56-57HRC
Полотна: нержавеющая сталь SUS420J2+,
выпуклые, с конвекционными режущими кромками
и высокоточной лазерной заточкой.
Твердость стали: 56-57 HRC



11046255 5.5"
11046260 6.0"

Material: SUS420J2+ stainless steel
Blade: Convex edge with hardness 56-57HRC
Полотна: нержавеющая сталь SUS420J2+,
выпуклые, с конвекционными режущими кромками
и высокоточной лазерной заточкой.
32 (5.5") и 36 (6.0") зубцов
Твердость стали: 56-57 HRC

SWAY
GRAND

現代技術
伝統的な品質
優位性



11040250 5.0"
11040255 5.5"
11040260 6.0"

Material: SUS420J2+ stainless steel
Blade: Convex edge with hardness 56-57HRC
Полотна: нержавеющая сталь SUS420J2+,
выпуклые, с конвекционными режущими кромками
и высокоточной лазерной заточкой.
Твердость стали: 56-57 HRC



11046155 5.5"
11046160 6.0"

Material: SUS420J2+ stainless steel
Blade: Convex edge with hardness 56-57HRC
Полотна: нержавеющая сталь SUS420J2+,
выпуклые, с конвекционными режущими кромками
и высокоточной лазерной заточкой.
32 (5.5") и 36 (6.0") зубцов
Твердость стали: 56-57 HRC

SWAY
GRAND

現代技術
傳統的品質
優位性



For left hand
Material: SUS420J2+ stainless steel
Blade: Convex edge with hardness 56-57HRC
Для левши
Полотна: нержавеющая сталь SUS420J2+,
выпуклые, с конвекционными режущими кромками
и высокоточной лазерной заточкой.
Твердость стали: 56-57 HRC



For left hand
Material: SUS420J2+ stainless steel
Blade: Convex edge with hardness 56-57HRC
Для левши
Полотна: нержавеющая сталь SUS420J2+,
выпуклые, с конвекционными режущими кромками
и высокоточной лазерной заточкой.
27 зубцов
Твердость стали: 56-57 HRC

SWAY
GRAND



Inspiration & Passion

Steel: High quality stainless
Sharpness & Durability

Серия JOB - традиционные ощущения при стрижке благодаря классическому дизайну. Регулируемая винтовая группа и полировка до зеркального блеска обеспечивают мягкий и плавный ход.

SWAY JOB - идеальное решение для обучения и первых лет работы!

Made in Korea

現代技術
傳統的な品質
優位性

現代技術
傳統的な品質
優位性



11050150 5.0"
11050155 5.5"
11050160 6.0"

Material: SUS420J2 stainless steel
Blade: Convex edge with hardness 56-57HRC
Полотна: нержавеющая сталь SUS420J2,
выпуклые, с конвекционными режущими кромками
и высокоточной лазерной заточкой.
Твердость стали: 56-57 HRC



11056055 5.5"

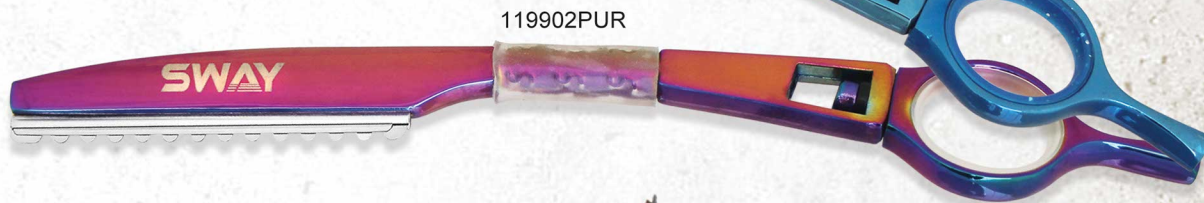
Material: SUS420J2 stainless steel
Blade: Convex edge with hardness 56-57HRC
Полотна: нержавеющая сталь SUS420J2,
выпуклые, с конвекционными режущими кромками
и высокоточной лазерной заточкой.
32 зубца
Твердость стали: 56-57 HRC

SWAY
JOB

現代技術
傳統的な品質
優位性



119902BLU



119902PUR

119960A 10pcs/set



Swivel razor
Бритва филировочная для сменных лезвий
из зеркально отполированного цинкового сплава

Razor cobalt blades
Сменные кобальтовые лезвия
для филировочной бритвы
10 шт.



119901SLV



119901BLK

**SWAY
RAZOR**

SWAY[®]
exclusive style way collection



Titanium coated metal+Ceramic Blade
Фиксированный нож из нержавеющей стали с титановым покрытием + подвижный керамический нож



4 steps for cutting length adjustment
4-шаговая регулировка высоты среза



Battery power charging indicator
Индикатор заряда батареи



1.5 hrs charging LiFePO4 battery, safer and without memory effect, 120 min operating time
1,5 часа - заряд LiFePO4 аккумулятора, без эффекта памяти, 120 минут непрерывной работы



Two quick-release combs 3-6 mm, 9-12 mm
2 сменные насадки 3-6 мм, 9-12 мм



SWAY
ELECTRIC

VESPA

**ПРОФЕССИОНАЛЬНАЯ МАШИНКА
ДЛЯ СТРИЖКИ ВОЛОС**



Уважаемый покупатель!

Узнать обо всем ассортименте товаров **SWAY**, новинках в мире парикмахерских инструментов и технологий, а также сделать заказы Вы можете на официальном сайте

www.s-way.com.ua

Эксклюзивные права на распространение товаров торговой марки **SWAY** принадлежат Компании "INTERSWAY".

SWAY®

Доставка товаров осуществляется по всей Украине:

собственным транспортом, ж/д транспортом, службами транспортной доставки (Автолюкс, Ночной Экспресс, Новая почта и т.д.) как до склада перевозчика в пункте назначения, так и до адреса покупателя.

Гибкая система скидок оптовым покупателям.

Специальные предложения для региональных представителей.

info@s-way.com.ua, info@intersway.com.ua





www.intersway.com.ua

интернет-магазин: www.s-way.com.ua

